



WACACO



WACACO

EN	INSTRUCTION BOOK .....	2
RU	справочное руководство.....	7

nanopresso

nanopresso

Dear Customer,

EN

*Since the introduction of our innovative Minipresso, back in 2014, we have never stopped looking forward and dreaming to reach a higher perfection. But the path to excellence is long and strewn with difficulties. It took us time, lots of research and many prototypes to achieve our goal. Thanks to your support, feedback, and comments, you have helped us to push our limits and to keep focus. Today we are proud to put in your hands what we consider to be our best handheld espresso machine, the Nanopresso.*

*Although it is even more compact, lighter and portable, it provides higher extraction quality, up to 18 bar. Built to be easier to use and clean, we have also integrated a patented pressure release valve which will help you to extract the best from your coffee grind, and to achieve the perfect espresso shot every time. We are confident that the Nanopresso will bring you complete satisfaction and will give you even more freedom to savor your favorite coffee on the go, at home or at work. Share those happy moments with friends and enjoy every espresso!*

*Thank you for having chosen our product and for your confidence in our company.*

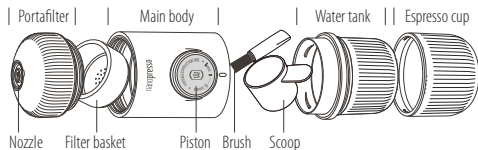
## ⚠ WARNING ⚠

**Carefully read the following instructions before using your Nanopresso machine. In this way, you will avoid the risk of personal injury and damage to the appliance.**

- Do not use the Nanopresso for other than its intended use.
- After removing the packaging, make sure that the Nanopresso is intact.
- The packaging elements (plastic bags, etc.) must not be left within reach of children as they are potential sources of danger.
- Do not allow the Nanopresso to be used by children or uninstructed persons. Children must be kept under supervision to prevent them from playing with the Nanopresso.
- Do not action the piston if the water tank and the outlet head are not in position.
- Never consume liquid directly from the Nanopresso as contents may be hot.
- Do not put Nanopresso on a gas or electric hot plate, in an oven, a microwave or a dishwasher.

- Only use clean water in the Nanopresso. Do not use any other fluid.
- Never heat up the water directly in the water tank. Water must be heated by an external heating source such as a kettle and then poured into the water tank.
- Clean the Nanopresso carefully and regularly.
- Do not use any accessories not recommended by Wacaco Company Limited, as this may cause injury.
- Do not use the Nanopresso if it is showing any sign of breakdown or malfunction.
- Do not attempt to dismantle or repair. Contact Wacaco Company Limited in case of malfunction.
- Avoid burning yourself, handle hot water with care.
- If you burn yourself, immediately pour cold water on burnt area and call a doctor if necessary.
- Only use one scoop of ground coffee (8 grams) to fill the filter basket.

## DESCRIPTION



## INTENDED USE

The Nanopresso is intended to a personal use. It is not suitable for commercial, professional, collective or industrial use. Use of the Nanopresso in any manner other than as directed herein could cause harm to persons and void the warranty. Wacaco Company Limited will not be responsible for injury or damage resulting from improper use of the Nanopresso.

## SAFETY APPROVAL

Nanopresso complies with major safety approvals regarding food contact materials. Nanopresso is 100% BPA free for food contact materials.



## ENVIRONMENT PROTECTION

Packaging materials and appliance contain recyclable materials.



# INSTRUCTIONS

EN

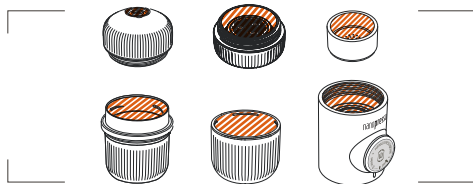
- ① Unscrew the outlet head.
- ② Remove the filter basket.
- ③ Unclicks the cup if needed.  
**⚠ Do not unclicks the cup if the water tank is filled with hot water.**
- ④ Unscrew the water tank.
- ⑤ Remove the scoop and brush from the water tank.
- ⑥ Fill the scoop with fine coffee grounds (8gr).
- ⑦ Position the filter basket on the top of the scoop.
- ⑧ Put back the filter basket on the top of the main body.
- ⑨ Reverse to transfer all the powder into the filter basket. Tamp hard with the back of the scoop and clean up the edge.
- ⑩ Screw tightly the outlet head into the main body.
- ⑪ Add boiling water into the water tank.  
**⚠ Place water tank on level and stable surface to fill it.**
- ⑫ Screw tightly the main body onto the water tank.  
**⚠ Avoid burning yourself.**
- ⑬ Unlock the piston from its travel position.
- ⑭ Hold the Nanopresso with two hands, as showed above. Start pumping above a cup.
- ⑮ The first 8 strokes the pressure is built. Pump slowly until all coffee come out.

# CLEANING

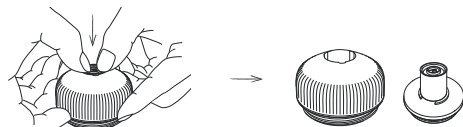
EN

It's important to respect your machine and clean it regularly. A good maintenance will allow you to use your Nanopresso for many years.

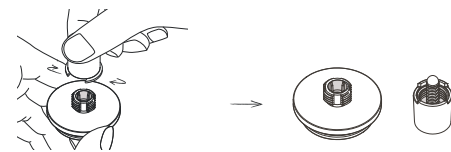
After each use clean the hatched areas under running water. Let the parts dry separately.



- From time to time (20 shots), deep clean the portafilter and the nozzle parts.  
Clean up all those parts with hot water and the help of the provided brush.

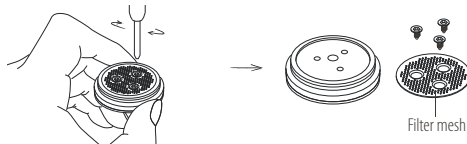


- ① Unclick the nozzle part.



- ② Unscrew the nozzle.

- Once every 6 month (300 shots) you will have to clean the filter mesh and underneath surface.



**⚠ WARNING ⚠**

Do not put any Nanopresso parts into dishwasher.

## DISPOSAL

EN

Nanopresso has been manufactured using very high quality materials that can be reused or recycled.

Dispose of the appliance in a suitable waste collection center.

## FOR BEST RESULTS

- Use fresh roasted coffee beans and filtered water.
- Preheat all Nanopresso parts as well as your cup by running a cycle with only hot water.
- Grind coffee beans just prior to prepare your espresso shot.
- Use a scales to measure the coffee grind quantity and make sure the weight is equal to 8 grams.
- Pump at the right tempo: one squeeze per second. Most types of espresso shot (ristretto, single, double. . .) extraction takes 30 around seconds. Don't hurry, take your time.

## TROUBLESHOOT

Nanopresso integrates a new pumping system engineered around the addition of a pressure release valve. When the pressure inside the filter basket reaches 18 bar, the valve will open, allowing the water back into the water tank. For a perfect espresso shot, it's important to keep the pressure under 18 bar and avoid any opening of this valve.

To do so, there are 3 parameters to control :

- Coffee grind quantity. Too much coffee grind inside the filter basket increases the inner pressure.
- Coffee grind finesse. Too fine coffee grind increases the inner pressure.
- Pumping speed. A fast pumping action increases the inner pressure.

If coffee does not come out or the flow is negligible at each pumping :

- Slow down your pumping speed.
- Grind the bean a bit more coarsely. If you are using pre-ground coffee, try to lower your tamping force or decrease slightly the coffee grind quantity.

If the valve opened, wait few minutes before attempting to prepare a new espresso shot..

## WARRANTY

EN

Wacaco Company Limited warrants the Nanopresso against defects that are due to faulty materials or workmanship for a period of 12 months from the date of purchase. This warranty is not transferable and does not entitle to compensation in cash. Wacaco Company Limited disclaims all responsibility for incidental or consequential damages caused by use of this appliance.

This warranty does not cover :

- Damage resulting from improper use, abuse, neglect, commercial use or any other use of this appliance not found in this printed manual.
- The replacement of the O-rings, filter basket, scoop and brush.
- Damage of an aesthetic nature, damage due to corrosion or gradual deterioration.

Any disassembly or repairs done by unauthorized persons will void the warranty.

For any repair or exchange, the cost of return is at your expense.

If your Nanopresso fails within one year, please contact your Wacaco local distributor or support@wacaco.com directly for repair or exchange.



Share your experience on social medias by using #nanopresso.

Уважаемый покупатель!

RU

С самого момента представления инновационной Minipresso в 2014 году мы никогда не прекращали смотреть в будущее и стремились добиться еще большей безупречности. Однако путь к совершенству долг и усыпан трудностями. Для достижения нашей цели нам потребовалось время, большое количество исследований и множество прототипов. Ваша поддержка, обратная связь и мнения помогли нам преодолеть прежние границы и не сворачивать с пути. Сегодня мы рады представить Вам продукт, который считаем своей лучшей кофе машиной для приготовления эспрессо— Nanopresso.

Несмотря на то, что она стала еще компактнее, легче и портативнее, она обеспечивает еще более высокое качество выхода, до 18 бар. Конструкция стала проще в применении и очистке, мы также включили в нее запатентованный клапан сброса давления, позволяющий извлечь максимум из молотого кофе и каждый раз получать порцию великолепного эспresso. Мы уверены, что Nanopresso полностью удовлетворит Вашим пожеланиям и подарит еще больше возможностей наслаждаться любимым кофе в пути, дома или на работе. Делитесь этими счастливыми моментами с друзьями и наслаждайтесь каждым эспresso!

Благодарим Вас за выбор нашего продукта и за доверие к нашей компании.

## ⚠️ ПРЕДУПРЕЖДЕНИЕ ⚠️

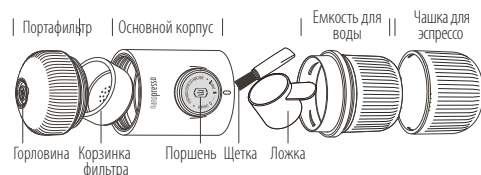
Перед использованием машины Nanopresso внимательно изучите приведенные далее инструкции. Это позволит избежать риска получения травм и повреждения изделия.

- Используйте Nanopresso только по указанному назначению.
- Достав Nanopresso из упаковки, убедитесь в отсутствии повреждений.
- Не оставляйте элементы упаковки (пластиковые пакеты и др.) в местах, доступных для детей, они являются потенциальными источниками опасности.
- Не позволяйте использовать Nanopresso детям или другим необученным лицам. Держите детей под наблюдением и не позволяйте им играть с Nanopresso.
- Не нажимайте на поршень, если емкость для воды и выпускная головка не зафиксированы в нужном положении.
- Никогда не пейте жидкости непосредственно из Nanopresso, поскольку они могут быть горячими.
- Не помещайте Nanopresso на газовую или электрическую плиту, в духовку, микроволновую печь или посудомоечную машину. Используйте в Nanopresso только чистую воду. Не используйте другие жидкости.
- Никогда не нагревайте воду непосредственно в емкости для воды.

Воду следует нагревать внешним источником нагрева, например, в чайнике, а затем наливать в емкость для воды.

- Тщательно и регулярно чистите Nanopresso.
- Не используйте принадлежности, которые не были рекомендованы Wacaco Company Limited, это может привести к травмам.
- Не используйте Nanopresso, если имеются признаки поломки или неисправности.
- Не пытайтесь разобрать или отремонтировать машину. При возникновении неисправности свяжитесь с Wacaco Company Limited.
- Остерегайтесь ожогов, соблюдайте осторожность, выполняя операции с горячей водой.
- При получении ожога немедленно полейте область ожога холодной водой и обратитесь к врачу, если потребуется.
- Для заполнения корзины фильтра используйте только одну ложку молотого кофе (8 грамм).

## ОПИСАНИЕ



## НАЗНАЧЕНИЕ

Nanopresso предназначена для личного пользования. Она непригодна для коммерческого, профессионального, совместного или промышленного применения. Использование Nanopresso любым образом, который не описан в данной инструкции, может привести к получению травм и аннулировать гарантию. Компания Wacaco Company Limited не будет нести ответственность за любые травмы или убытки, возникшие в результате ненадлежащего использования Nanopresso.

## СЕРТИФИКАЦИЯ ПО БЕЗОПАСНОСТИ

Nanopresso соответствует всем основным требованиям к сертификации материалов, контактирующих с



пищевыми продуктами. Nanopresso на 100% не содержит Bfll в материалах, контактирующих с пищевыми продуктами.

## ДЛЯ ЛУЧШЕГО РЕЗУЛЬТАТА

- Использовать свежие обжаренные кофейные бобы и фильтрованную воду.
- Предварительно прогрейте все части Nanopresso и чашку, выполнив один цикл только с горячей водой.
- Измельчать кофейные зерна непосредственно перед приготовлением Вашего эспresso.
- Чтобы измерить количество молотого кофе и убедиться, что его вес равен 8 г, используйте весы.
- Накачивайте в правильном темпе: одно нажатие в секунду. Для получения большинства видов эспresso (ристретто, обычный, двойной...) требуется около 30 секунд. Не торопитесь и не спешите.

## УСТРАНЕНИЕ НЕПОЛАДОК

В Nanopresso применяется новая конструкция насоса с дополнительным клапаном сброса давления. При достижении давления внутри корзины фильтра 18 бар клапан открывается, позволяя воде возвращаться в емкость для воды. Для получения отличного эспresso важно, чтобы давление было ниже 18 бар и избегать открытия этого клапана.

Для этого необходимо контролировать 3 параметра:

- Количество молотого кофе. Слишком много молотого кофе в корзине фильтра повышает внутреннее давление.
- Тонкость помола кофе. Слишком тонкий помол кофе повышает внутреннее давление.
- Скорость накачивания. Быстрое накачивание повышает внутреннее давление.

Если кофе не выходит или поток крайне слабый при каждом нажатии:

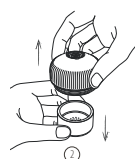
- Накачивайте медленнее.
- Мелите зерна немного грубее. Если Вы используете уже молотый кофе, попробуйте утрамбовывать слабее или немного уменьшать количество молотого кофе.

Если клапан открылся, выждите несколько минут, прежде чем попытаться приготовить новую порцию эспresso.

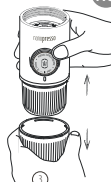
## ИНСТРУКЦИЯ



1 Откройте выпускную головку.



2 Извлеките корзину фильтра.



При необходимости отсоедините чашку. **⚠ Не снимайте чашку с чашки, если резервуар для воды заполнен горячей водой.**



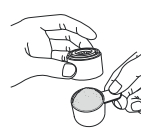
4 Откройте емкость для воды.



5 Достаньте ложку и щетку из емкости для воды.



6 Наполните ложку молотым кофе тонкого помола (8 г)



7 Установите корзину фильтра на верхнюю часть черпака.



8 Переместите все кофе назад в корзину фильтра. Плотнo утрамбуйте обратной стороной ложки и очистите края.



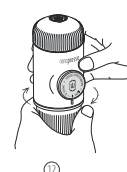
9 Установите корзину фильтра на верхнюю часть чашки.



10 Плотнo закрутите выпускную оловку на основной корпус.



11 Добавьте кипяток в емкость для воды. **⚠ Установите емкость для воды на ровную и устойчивую поверхность, чтобы наполнить ее.**



12 Плотнo закрутите основной корпус на емкость для воды. **⚠ Остерегайтесь ожогов.**



13 Разблокируйте поршень из его положения, повернув его.



14 Возьмите Nanopresso двумя руками, как показано выше. Начините накачивать, держа над чашкой.



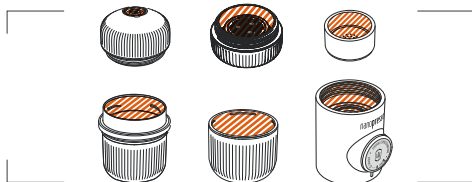
15 При первых 8 нажатиях создается давление. Накачивайте медленно, пока не выйдет весь кофе.

# ОЧИСТКА

RU

Важно заботиться о кофе-машине и регулярно ее чистить. При должном уходе Nanopresso прослужит Вам многие годы. Después de cada uso, limpie las áreas sombreadas bajo agua corriente. Deben secar las piezas por separado.

После каждого использования промывайте заштрихованные области проточной водой. Сушите все части отдельно.



- Время от времени (через каждые 20 порций) проводите глубокую очистку портафильтра и частей горловины. Вымойте все ее части горячей водой с помощью прилагающейся щетки.



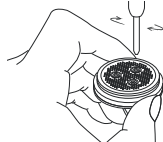
① Отстегните горловину.



② Раскрутите горловину.



- Раз в полгода (300 порций) необходимо чистить сетку фильтра и поверхность под ним.



Фильтрующая сетка

**⚠ ПРЕДУПРЕЖДЕНИЕ ⚠**

Не мойте части Nanopresso в посудомоечной машине.

# ОХРАНА ОКРУЖАЮЩЕЙ СРЕДЫ

RU

Материалы упаковки и изделия пригодны для переработки.



## УТИЛИЗАЦИЯ

Nanopresso производится с использованием высококачественных материалов, пригодных для повторного использования или переработки.

Утилизируйте изделие в соответствующее место сбора отходов.

## ГАРАНТИЯ

Компания Wacaco Company Limited гарантирует отсутствие в Nanopresso дефектов материала и работ на срок 12 месяцев с даты покупки. Гарантия не передается и дает права на получение денежного возмещения. Wacaco Company Limited не будет нести ответственность за косвенные или вытекающие убытки, вызванные использованием данного изделия.

Гарантия не распространяется на:

- Повреждения, вызванные ненадлежащим использованием, использованием не по назначению, коммерческим использованием или любым иным способом использования, не указанным в данном руководстве.
- Замена уплотнительных колец, корзины фильтра и ложки, кисти.
- Повреждения эстетического характера, повреждения, вызванные коррозией или постепенным износом.

Любой ремонт или демонтаж неавторизованными лицами влечет аннулирование гарантии.

В случае любого ремонта или замены расходы на возврат оплачиваются вами.

В случае отказа Nanopresso в течение одного года, обратитесь к местному дистрибьютору Wacaco или напрямую на адрес support@wacaco.com, для проведения ремонта или замены.



Поделитесь своим опытом в социальных медиа с помощью #nanopresso.